

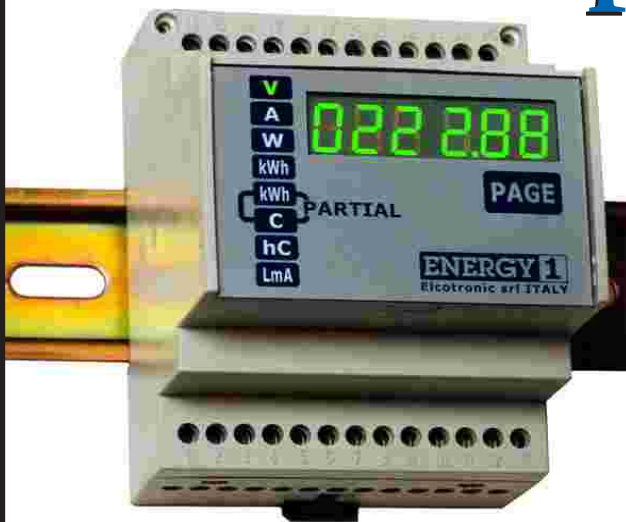


Per non rimanere al buio?
in caso di supero della potenza
massima, ENERGY1 interviene!

Per sapere quanto spendi?
ENERGY1 te lo dice in diretta!

Pericolo dispersione?
ENERGY1 lo sente e dà l'allarme!

CONTROLLA i consumi, RISCHI meno!



ENERGY1 grazie alle sue caratteristiche tecniche e di impiego aumenta l'efficienza dei tuoi consumi di energia elettrica. Compatto nella versione per guida DIN da 4 moduli, trova agevolmente spazio in tutti i quadri elettrici; facile da leggere grazie al display a led verde ad elevato contrasto e facile da utilizzare con un solo tasto consente la visualizzazione di tutti i parametri dell'impianto elettrico, VOLT, AMP, WATT, kWh e fornisce direttamente in € il costo istantaneo del consumo ed il costo totale. Importante possibilità di avere uno o due diversi allarmi con uscita a relè predisponibili su valori a scelta. Nella sua versione più completa offre la misura della dispersione ed il collegamento a PC.

ENERGY 1

ANALIZZATORE
MONOFASE
DI ENERGIA
ELETTRICA

Nei quadri elettrici modulari ad ogni interruttore magnetotermico corrisponde una linea elettrica che porta l'alimentazione nelle varie zone della casa e come nell'esempio la linea delle prese e la linea della luce sono divise. Sfruttando la modularità di ENERGY1 e la sua facilità di installazione, possiamo avere il pieno controllo dei consumi domestici, sia conoscendo i costi direttamente in soldi, sia proteggendoci da fastidiose interruzioni nell'erogazione dell'energia quando si accendono più elettrodomestici contemporaneamente. Infatti predisponendo una linea per carichi non prioritari e collegando opportunamente l'interruttore all'uscita allarmi dello strumento, possiamo essere sicuri che ENERGY1 gestirà l'emergenza.

VISUALIZZAZIONE

ALLARME

Tensione	0 - 260 Vac	valore istantaneo	Si
Corrente	0 - 32 Amp	valore istantaneo	Si
Assorbimento	0 - 6000 Watt	valore istantaneo	Si
Consumo totale	0 - 999999 kWh	totalizzatore	Si
Consumo parziale	0 - 9999.99 kWh	resettabile	Si
Costo parziale	0 - 9999 €uro	resettabile	Si
Costo istantaneo	0 - 99.99 €uro	valore istantaneo	Si
Dispersione	0 - 300 mA	valore istantaneo	Si

MODELLO

ENERGY1 VIS	visualizzazione
ENERGY1 AL1	visualizzazione + 1 relè allarme
ENERGY1 AL2	visualizzazione + 2 relè allarmi

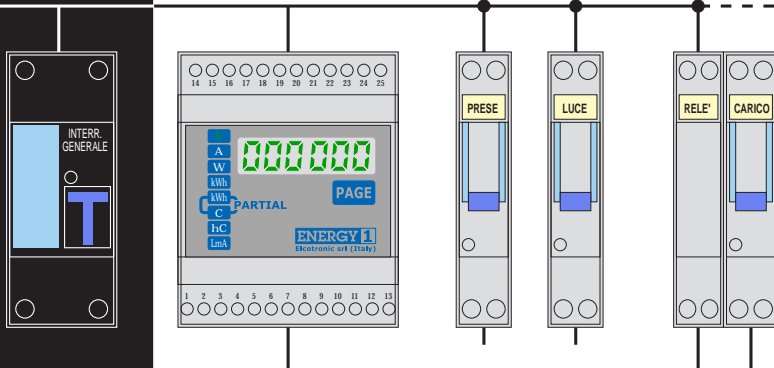
Dispersione	misura della dispersione di terra
RS232 o RS485	uscita seriale per collegamento a PC

Esempi di impiego per ENERGY1:

- CAMPEGGI
- VILLAGGI TURISTICI - RESIDENCE
- PORTI TURISTICI - DARSENE

Ovunque vi sia la necessità di contabilizzare il consumo di energia elettrica, ad esempio abilitando l'utente per un consumo prepagato.

- MACCHINE AUTOMATICHE - INDUSTRIE - UFFICI
- Per la corretta gestione dei "centri di costo"



Così prima che si superi la max potenza impegnata (es. 3 kW) ENERGY1 staccherà solo quei carichi collegati alla linea elettrica secondaria, mentre il resto della casa continuerà a funzionare.

