

PALM

AC ENERGY MEASUREMENT

Analizzatore Monofase
Di Energia Elettrica



MANUALE UTENTE



Si consiglia a tutti gli operatori di leggere attentamente queste pagine prima di installare ed utilizzare lo strumento.

Lo strumento oggetto di questo manuale è destinato solo a personale tecnico opportunamente istruito.

Ogni operazione di manutenzione e riparazione a strumento aperto deve essere demandata al personale tecnico Elcotronic, o a persona da esso autorizzato.

Questo strumento è stato costruito e collaudato in conformità alle norme IEC 348 e VDE 411 ed è uscito dallo stabilimento in perfette condizioni di sicurezza tecnica.

In caso lo strumento non si presenti sicuro, es a causa di danni derivati dalla spedizione o dall'uso dello stesso, deve essere posto fuori servizio e affidato al personale tecnico autorizzato per i necessari controlli.

Prima dell'inserimento è necessario verificare che la tensione di esercizio e la tensione di rete siano le stesse.

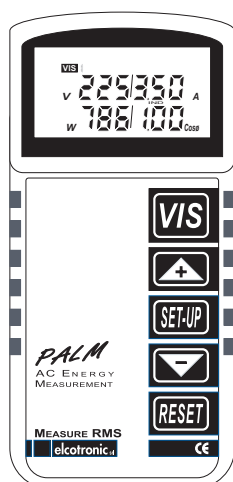
Qualora risulti necessario aprire lo strumento, per operazioni di manutenzione, riparazione o cambio di pezzi, questo deve essere staccato da tutte le sorgenti di tensione.

E' necessario assicurarsi che ogni parte utilizzata come ricambio sia dello stesso tipo e con le stesse caratteristiche tecniche richieste.

ATTENZIONE

Elcotronic srl declina ogni responsabilità, per eventuali danni a persone o cose, derivati da un'uso improprio o da errato impiego dei propri prodotti.

MODELLI E FUNZIONI



- VERSIONE T1**
- Volt RMS
 - Amp RMS
 - kW
 - Cos ϕ
 - Costo ora
 - Costo totale
 - kWh
- +**
- VERSIONE T2**
- LmA

CARATTERISTICHE GENERALI

Ingresso Voltmetrico L1-N	max 260 Vrms
Ingresso Amperometrico	16 Amp (max 3 minuti)
Cambio scala	automatico
Misure effettuate	RMS - Vero valore efficace
Metodo di misura	campionamento digitale
Frequenza di campionamento	4800 Hz
Alimentazione	batterie Ni-Cd 3.6V caricabatterie esterno
Dimensioni strumento	180x80x34 mm
Lunghezza cavi	Presca 300 mm Spina 300 mm
Peso	400 gr

CONDIZIONI DI SERVIZIO

Temperatura operativa: da -10°C a +50°C
 Umidità relativa: dal 20% al 80%
 Condensa: non permessa

Norme di riferimento: IEC 348, VDE 411 classe 2

Conformi alle normative:



ACCENSIONE STRUMENTO

Verificare lo stato della batteria premendo il tasto RESET:

- se carica, apparirà per 2 sec la scritta PALM 2000 e sarà pronto per la misura
- se scarica collegare il carica batterie esterno al Palm ed alimentare a 230V-50Hz per almeno 10 ore. A carica avvenuta lo strumento avrà un'autonomia di oltre 12 ore.

ATTENZIONE

prima di utilizzare lo strumento si consiglia di effettuare un ciclo di carica completo.

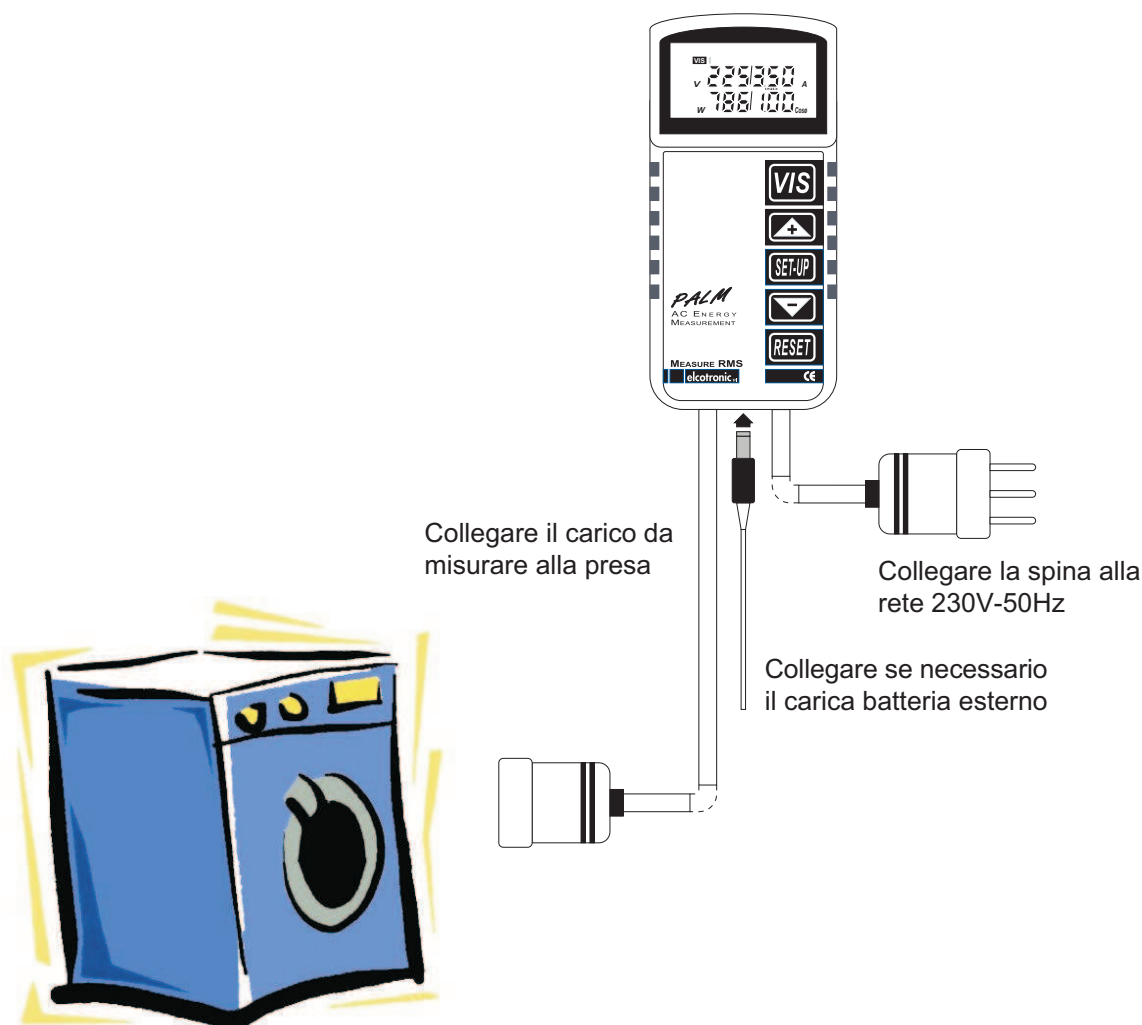
COLLEGAMENTO E MISURA

Il PALM T1 è uno strumento di misura dell'energia elettrica con spina a presa che permette di effettuare le misure del consumo in kWh calcolando anche il costo dell'energia assorbita.

Per accendere il PALM T1 collegare la spina alla rete (230-50Hz) lo strumento si posizionerà sulla prima pagina di lettura Volt - Amp - CosFi - Watt, rilevando solo la tensione.

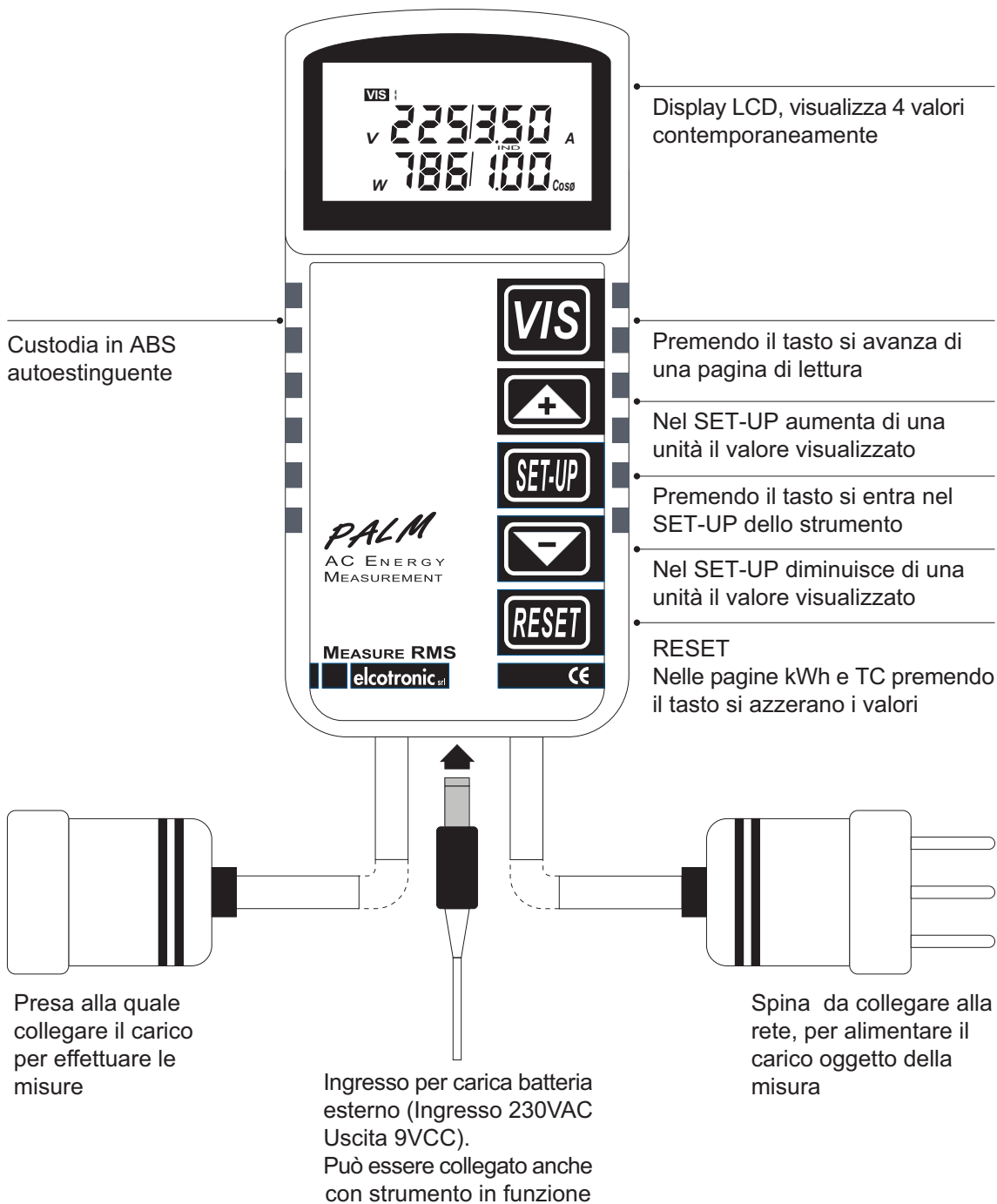
L'inserimento del carico nella presa dello strumento attiverà automaticamente la rilevazione della misura, visualizzando i valori in diretta.

Tali operazioni devono essere effettuate da persona competente, avendo cura di controllare che prima del collegamento la tensione sia staccata e che ci sia la presenza della terra.



Indicato per il controllo dell'energia elettrica nell'industria, ma anche in ambiente domestico, grazie alla dotazione di spina e presa è in grado di visualizzare il costo istantaneo e totale dei consumi di un qualsiasi elettrodomestico. Per esempio semplicemente collegando lo strumento ad una lavatrice possiamo sapere il costo di un ciclo di lavaggio, o diversamente avere il costo ora di una lampada alogena accesa.

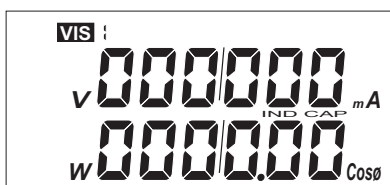
3 FRONTALE E COMANDI



PAGINE VIS T1

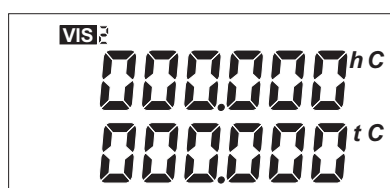
• Volt RMS	2Vac - 280Vac	valore istantaneo
• Amp RMS	2mA - 16A	valore istantaneo
• kW	"QUANTO STO CONSUMANDO"	valore istantaneo
• Cosø	"SFASAMENTO"	valore istantaneo
• Costo ora	"QUANTO STO SPENDENDO"	valore istantaneo
• Costo totale	"QUANTO HO SPESO"	totale dall'ultimo reset
• kWh	"QUANTO HO CONSUMATO"	totale dall'ultimo reset

PAG 1



Volt valore istantaneo
 Amp valore istantaneo
 Watt valore istantaneo
 Cosø valore istantaneo

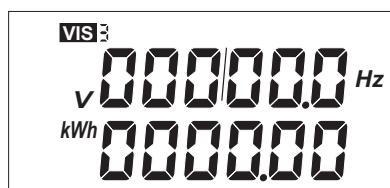
PAG 2



h C costo ora istantaneo
 t C costo totale dall'ultimo reset

N.B. premendo il tasto RESET
 si azzerà il valore "tC"

PAG 3



Volt valore istantaneo
 Hz valore istantaneo

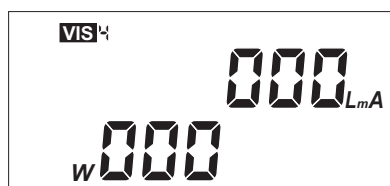
kWh totalizzatore dall'ultimo reset

N.B. premendo il tasto RESET si
 azzerà il valore "kWh"

PAGINE VIS T2 TUTTE LE PAGINE T1 + DISPERSIONE

• LmA "VALORE DISPERSIONE IN mA" valore istantaneo

PAG 4



LmA valore istantaneo
 Watt valore istantaneo

PAGINE PROGRAMMAZIONE T1 E T2

- Premere il tasto SET-UP per entrare nella programmazione
- Premere i tasti "+" e "-" per raggiungere il valore desiderato
- Premere il tasto SET-UP per memorizzare ed uscire dalla programmazione

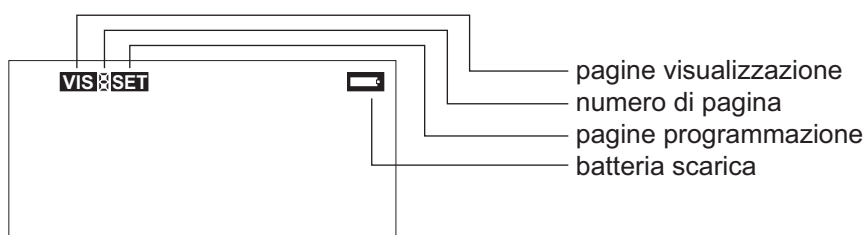
PAG 1



Sett. hC Si imposta il costo del kWh in Euro o in valuta a scelta con 2 interi + 3 decimali

N.B. premendo il tasto RESET si azzerano il valore "hC"

SIMBOLI SUL DISPLAY





Via Serraglio 48
40026 Imola (Bo) Italy
tel 0542 641770 • fax 0542 641761
www.elcotronic.it • info@elcotronic.it



07/08 - Sono possibili modifiche tecniche ai prodotti senza preavviso.