

Softcom Energy1 Rs845

Software di comunicazione

Versione 2.0



Via Serraglio 48 – 40026 Imola (BO) Italy
Tel. 0542 641770 – Fax 0542 641761

www.elcotronic.it - info@elcotronic.it



Indice generale

IMPOSTAZIONI INIZIALI DA ESEGUIRE DOPO L'INSTALLAZIONE.....	4
COME INSTALLARE IL PROGRAMMA:.....	4
APERTURA DEL PROGRAMMA:.....	5
INSERIRE UN NUOVO TOTALIZZATORE:.....	5
INSERIRE UN CLIENTE:.....	6
VISUALIZZARE I DATI DEI DIVERSI TOTALIZZATORI INSERITI:.....	7
PER LE PROSSIME APERTURE DEL PROGRAMMA:.....	7
OPERAZIONI ESEGUIBILI CON IL SOFTWARE L-24-MANAGER.....	8
AZZERARE UN CLIENTE:.....	8
ELIMINARE UN CLIENTE:.....	8
ELIMINARE LA TABELLA RIASSUNTIVA CONSUMI IN KWh E COSTI:.....	8
CAMBIARE LE IMPOSTAZIONI DI STAMPA:.....	8
STAMPARE LA TABELLA RIASSUNTIVA:.....	8
IMPORTANZA DEL COMANDO “AZZERA N°...”.....	9
FILE CREATO ESEGUENDO IL COMANDO “AZZERA N°...”:.....	10
APRIRE QUESTO FILE:.....	10
CONTENUTO DEL FILE:.....	10

Descrizione del programma

Il programma Softcom Energy1 Rs845 è gratuito e serve a verificare la funzionalità del prodotto Energy1 RS-485 e per modificarne l'indirizzo MODBUS.

COME INSTALLARE IL PROGRAMMA:

1. Inserire il CD ed aprirlo.
2. Cliccare 2 volte su "SETUP.EXE" per iniziare l'installazione.

Apparirà la finestra: programma di installazione di Softcom Energy1 Rs845 con un messaggio di attenzione.

3. Cliccare su "OK" per procedere.
4. Cliccare su "CAMBIA DIRECTORY" se si vuole installare il software in una directory diversa.
5. Cliccare sul riquadro del computerino per procedere:

Apparirà la finestra: Softcom Energy1 Rs845 - seleziona gruppo di programmi (si consiglia di lasciare quello impostato).

6. Cliccare su "CONTINUA" per iniziare l'installazione.

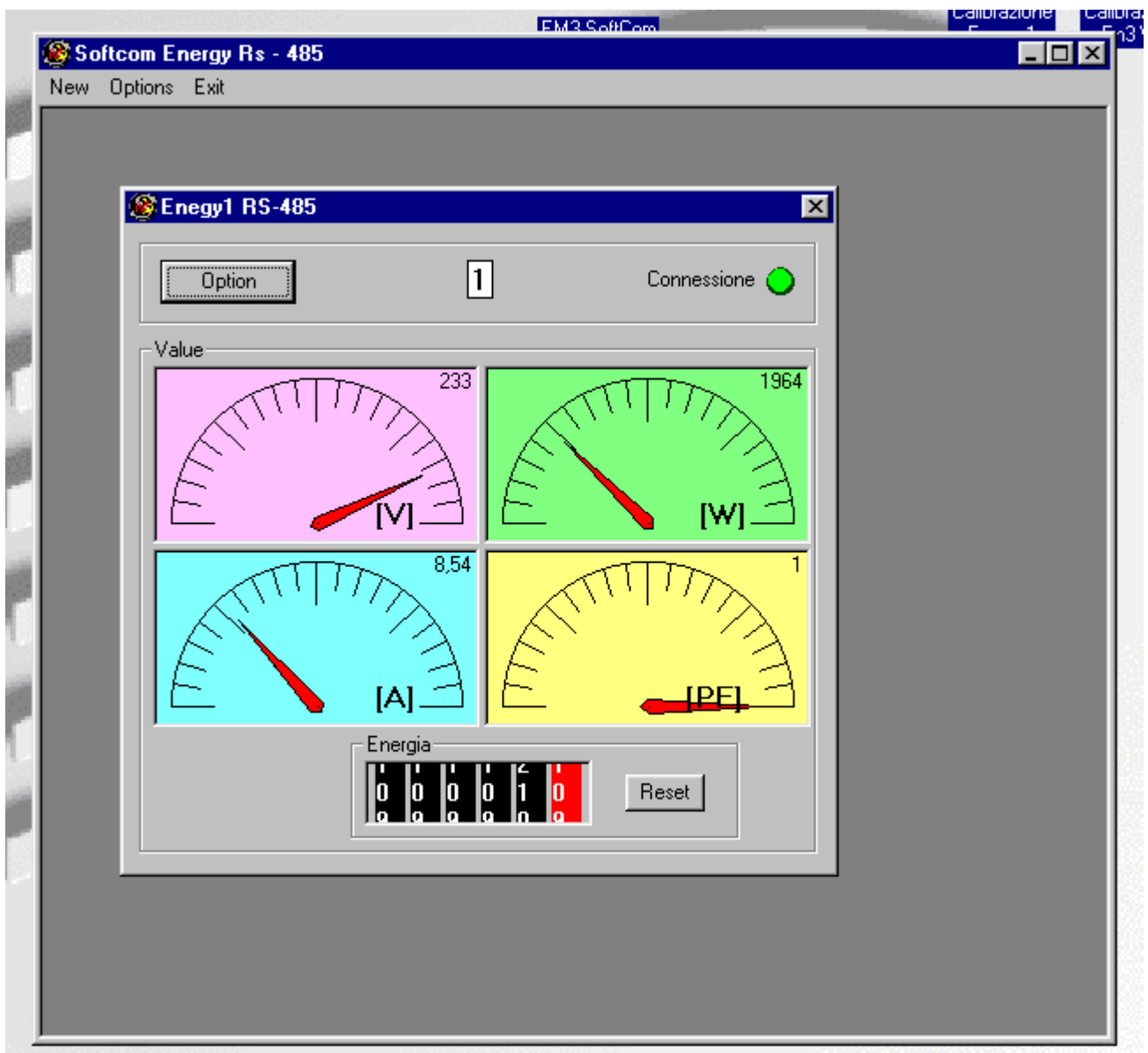
Finita la procedura apparirà la finestra: Programma di installazione di Softcom Energy1 Rs845;

INSTALLAZIONE COMPLETATA.

7. Cliccare su "OK" per terminare l'installazione.

APERTURA DEL PROGRAMMA:

- Cliccare su “START” (AVVIO):
 - selezionare “PROGRAMMI”;
 - selezionare “ELCOTRONIC”;
 - cliccare su “Softcom Energy1 Rs845”.



Selezionare una porta seriale:

- Premere sul menu “Options”
- Selezionare la porta seriale sulla quale è connesso l'Energy 1 Rs-485.
- Premere OK

INSERIRE UN NUOVO Energy1 Rs-485:

- Cliccare sul menu “NEW”.
- Inserire l'indirizzo del dispositivo
- Premere ok
- (si possono inserire più energy1 contemporaneamente)

Modificare l'indirizzo MODBUS dell'Energy 1 Rs-485:

- Lasciare connesso solo l'energy1 di cui si vuole modificare l'indirizzo
- inserire un nuovo Energy1 (come sopra)
- premere sul pulsante “Option”
- Premere il pulsante modifica indirizzo inserire l'indirizzo desiderato
- Premere OK
- Premere sul pulsante test per verificare l'operazione.

Azzerare l'energia dell'Energy 1 Rs-485:

- inserire un nuovo Energy1 (come sopra)
- Premere sul pulsante Reset nel riquadro Energia.

PER LE PROSSIME APERTURE DEL PROGRAMMA:

- Cliccare su “START” (AVVIO):
 - selezionare “PROGRAMMI”;
 - selezionare “ELCOTRONIC”;
 - cliccare su “Softcom Energy1 Rs845”.