

## CONTATORE MONOFASE DI ENERGIA ELETTRICA ATTIVA EL 5/30A



1 modulo

### CARATTERISTICHE DI BASE

Corrente 5/30 Amp.  
Alimentazione 230Vac  $\pm 15\%$   
Led presenza tensione  
Durata impulso 240 ms.  
Minima corrente 20 mA  
Uscita 100 impulsi 1 KWh  
KWh 99.999,9 risoluzione 0,1  
Precisione classe 1  
Dimensioni 1 modulo DIN  
Grado di protezione IP20  
Normativa IEC 62053-21  
Range temperatura  $-10^{\circ}$   $+55^{\circ}\text{C}$

## ENERGY 1 KWh MONOFASE DA 36-72 Amp.

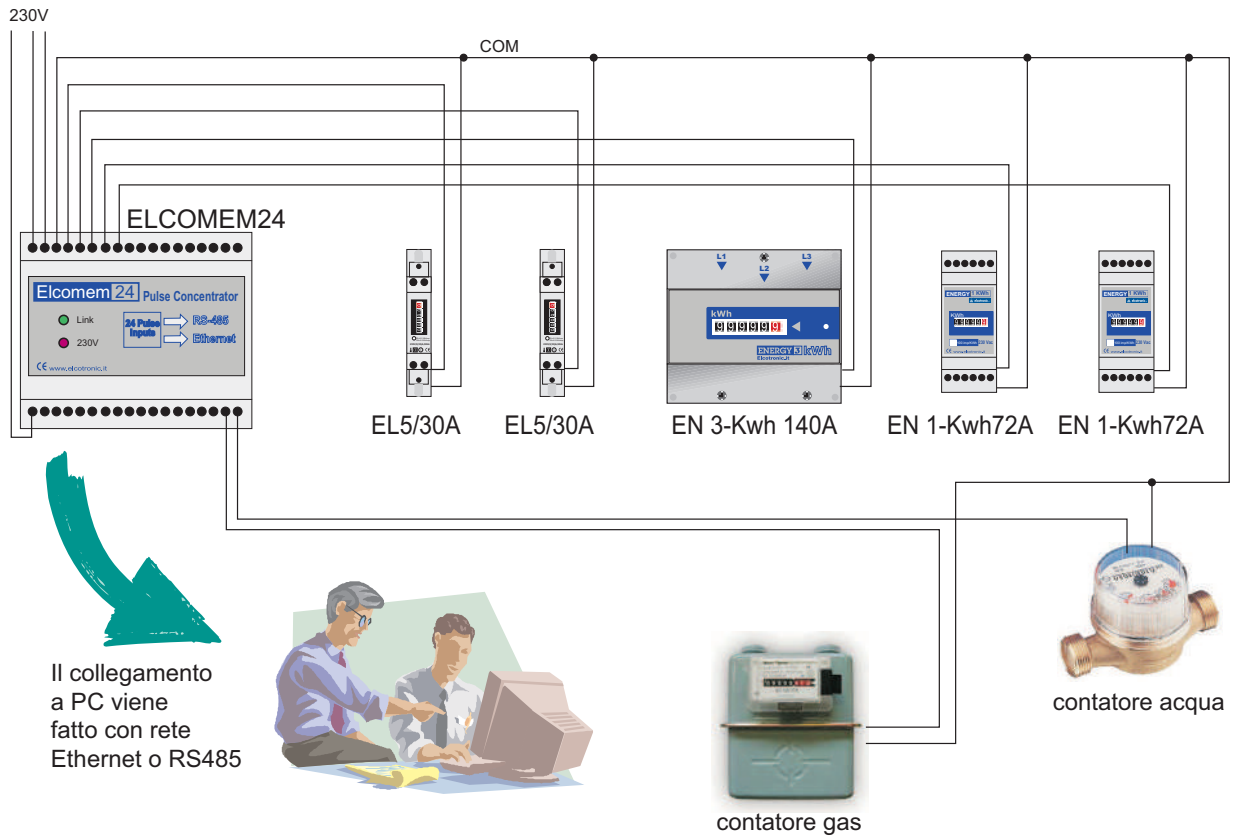


2 moduli

### CARATTERISTICHE DI BASE

Misuratore monofase di KWh  
36-72 Amp. max  
220/240V 50/60Hz  
100 impulsi 1 KWh  
Counter meccanico 99.999,9  
Compreso TA  
Precisione classe 1  
Minima corrente: 20mA  
Durata dell'impulso: 240 ms  
Led di presenza di tensione  
Normativa IEC 62053-21  
Range temperatura  $-10^{\circ}$   $+55^{\circ}\text{C}$

# Contatori di energia elettrica Kwh



E' sempre più necessario che i centri di costo conoscano l'andamento dei consumi per poter stabilire quanto costa il prodotto in produzione.

**Tabella riassuntiva consumi e costi**

	Data iniziale	Intestatario	Consumi (KWh/m3)	Costo (KWh/m3)	Totale
1	11/11/2005 12.53	Antonio KWh	0,000	€ 0,15	€ 0,
2	11/11/2005 10.29	Mario KWh	0,090	€ 0,15	€ 0,01
3	11/11/2005 10.29	Giovanni KWh	0,080	€ 0,15	€ 0,01
4	11/11/2005 10.29		0,000	€ 0,01	€ 0,
5	11/11/2005 10.29		0,000	€ 0,01	€ 0,
6	11/11/2005 10.29		0,090	€ 0,01	€ 0,
7	11/11/2005 10.29		0,000	€ 0,01	€ 0,
8	11/11/2005 10.29	Mario - acqua calda	0,200	€ 0,40	€ 0,08
9	11/11/2005 10.29	Mario - acqua fredda	0,300	€ 0,30	€ 0,09
10	11/11/2005 10.29		0,000	€ 0,01	€ 0,
11	11/11/2005 10.29		0,000	€ 0,01	€ 0,
12	11/11/2005 10.29		0,000	€ 0,01	€ 0,
13	11/11/2005 10.29		0,000	€ 0,01	€ 0,
14	11/11/2005 10.29		0,000	€ 0,01	€ 0,
15	11/11/2005 10.29	Luca KWh	0,090	€ 0,15	€ 0,01
16	11/11/2005 10.29		0,000	€ 0,01	€ 0,
17	11/11/2005 10.29		0,000	€ 0,01	€ 0,
18	11/11/2005 10.29		0,000	€ 0,01	€ 0,
19	11/11/2005 10.29		0,000	€ 0,01	€ 0,
20	11/11/2005 10.29		0,000	€ 0,01	€ 0,
21	11/11/2005 10.29		0,000	€ 0,01	€ 0,
22	11/11/2005 10.29		0,000	€ 0,01	€ 0,
23	11/11/2005 10.29		0,000	€ 0,01	€ 0,
24	11/11/2005 10.29		0,000	€ 0,01	€ 0,

Quando il cliente - es. Antonio - viene azzerato, scompaiono la vecchia data, il consumo in kWh ed il totale da pagare, mentre compare la data di inizio del nuovo periodo di conteggio.