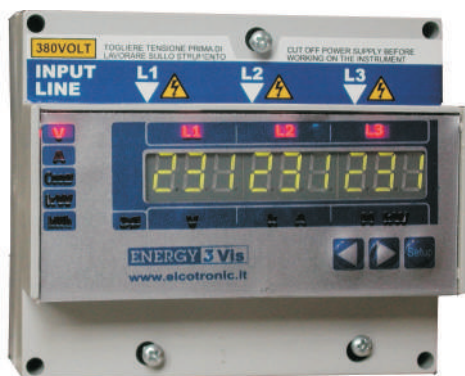


## ENERGY 3 VIS Analizzatore trifase di energia elettrica

**INGRESSO DIRETTO  
TA INTERNI DA 36-72-140 Amp.  
AVVITANDO 3 VITI SUL FRONTALE SI ALIMENTA IL  
CIRCUITO TRIFASE**



### Tutte le misure dell'ENERGY 3 VIS

V	L1	L2	L3
A	388	153	803
Cosφ			
kW			
kWh	30	Volt	K Amp M kW

**VIS 1**  
Con i tasti < e > si avanza e si torna indietro nelle pagine di lettura  
Letture trifase Volt, Amp, kW  
Led K acceso sta per K Amp  
Led M acceso sta per MWatt

V	L1	L2	L3
A	230	231	232
Cosφ			
kW			
kWh	30	Volt	K Amp M kW

**VIS 2**  
Letture Volt fase-neutro L1-L2-L3

V	L1	L2	L3
A	163	162	165
Cosφ			
kW			
kWh	30	Volt	K Amp M kW

**VIS 3**  
Letture Amp L1-L2-L3  
Led K acceso sta per KA

V	L1	L2	L3
A	084	083	087
Cosφ			
kW			
kWh	30	Volt	K Amp M kW

**VIS 4**  
Letture Cosφ L1-L2-L3 ,84 induttivo

V	L1	L2	L3
A	236	239	240
Cosφ			
kW			
kWh	30	Volt	K Amp M kW

**VIS 5**  
Letture kW istantanei

V	L1	L2	L3
A	E	0456	789
Cosφ			
kW			
kWh	30	Volt	K Amp M kW

**VIS 6**  
Letture kWh trifasi 99.999,99  
Premendo il tasto di setup il valore viene resettato

**SISTEMA DI CABLAGGIO  
SEMPLIFICATO:  
NON SI PUO'  
SBAGLIARE!**

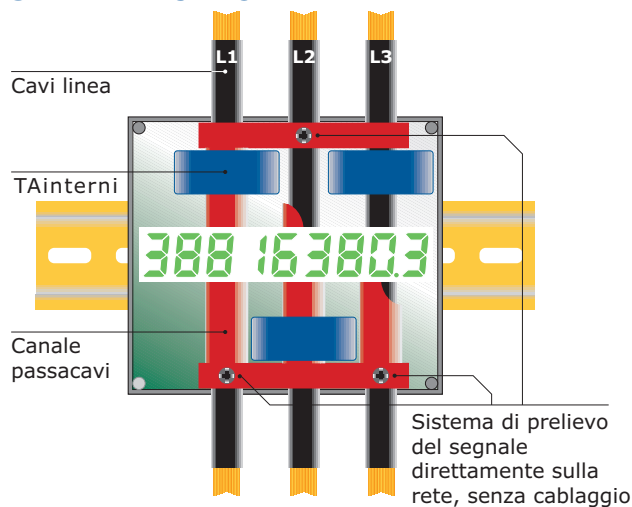
#### MODELLI trifasi

- ENERGY 3 Vis 5 Amp per misura con TA esterno/5
- ENERGY 3 Vis 36 Amp per misura diretta fino a 36A
- ENERGY 3 Vis 72 Amp per misura diretta fino a 72A
- ENERGY 3 Vis 140 Amp per misura diretta fino a 140A
- Versione con uscita impulsi
- Versione con RS 485

## ENERGY 3 VIS per circuiti trifasi

Da installare in ogni quadro elettrico!

### SISTEMA DI CABLAGGIO SEMPLIFICATO



### 16 MISURE contemporaneamente

	Volt RMS	Amp RMS	kW	CosØ	KWh TOT	Impulsi
TRIFASE	✓	✓	✓		✓	✓
L1	✓	✓	✓	✓		
L2	✓	✓	✓	✓		
L3	✓	✓	✓	✓		

Nella colonna di sinistra sono elencati i vantaggi che si hanno con l'impiego di un Energy 3 Vis contro gli svantaggi derivanti dall'utilizzo di 1 Voltmetro con commutatore, 1 Amperometro con commutatore, 3 TA (colonna di destra).



voltmetro



amperometro



### COSA VI DA' UN ENERGY 3 VIS

tempo di montaggio	10'
costo medio	€uro 100,00
misure	16 misure
precisione	1%
misura Volt	3 fasi contemp.
misura Amp	3 fasi contemp.
misure Kw	3 fasi contemp.
misura Amp.	da 2 mA

### MISURATORE TRADIZIONALE

tempo di montaggio	120'
costo	€uro 160,00
misure	6 misure
precisione	3-4%
misura Volt	1 fase per volta
misura Amp	1 fase per volta
misure Kw	no
misura cosφ	no
misura Kwh	no

L'Energy 3 Vis può segnalare piccoli assorbimenti anomali sia in eccesso che in difetto

NO

L'Energy 3 Vis con RS485 a bordo può creare una rete di misure in tutto lo stabilimento.

NO

L'uscita impulsi consente di sapere quanti Kwh abbiamo consumato in quel giorno.

NO

Possiamo leggere Kw e cosφ fase per fase e Kwh trifase.

NO

**Questo è l'elenco dei vantaggi che un Energy 3 VIS può offrire**